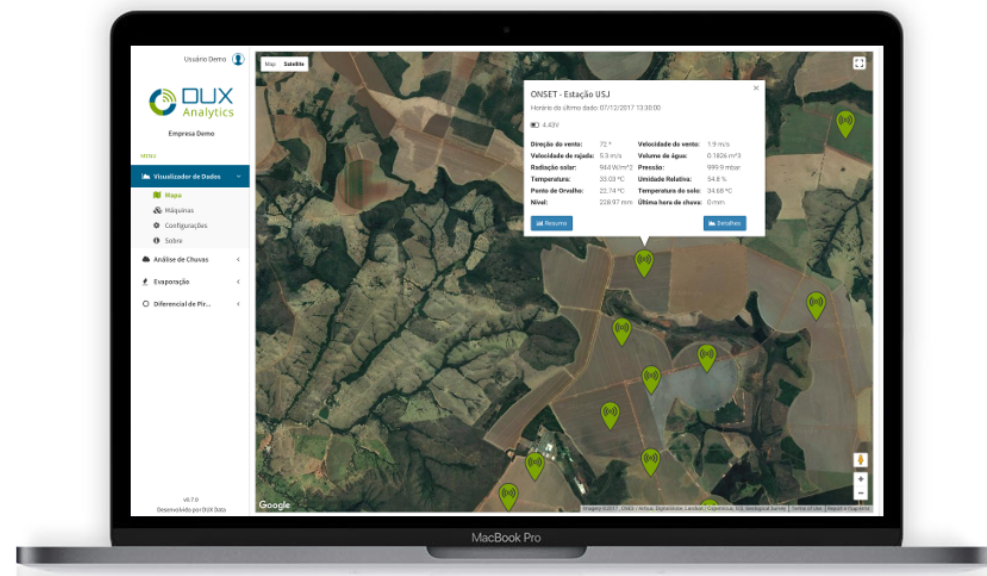




RECEPÇÃO, ENCAMINHAMENTO E  
PROCESSAMENTO DE DADOS



**DUX Analytics é uma plataforma na nuvem que faz interface entre dispositivos de coleta de dados e seus usuários.**



## SOLUÇÕES EM ANÁLISE DE DADOS

RECEPÇÃO

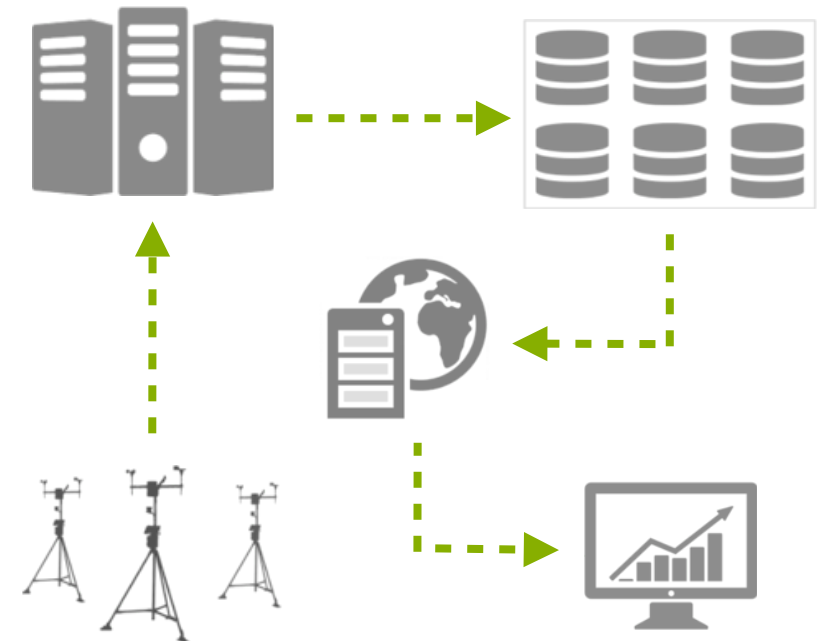
PROCESSAMENTO

ARMAZENAMENTO

GERENCIAMENTO

ENCAMINHAMENTO

VISUALIZAÇÃO



**1.** Seu equipamento envia os dados automaticamente para nossos servidores por meio de FTP, email, API, ou socket TCP/IP.

**2.** Nossos servidores verificam e processam esses dados, e então enviam para armazenamento, ou podem encaminhar para outro servidor, repositório ou serviço.

**3.** Os dados ficam armazenados em nossos bancos seguros, prontos para serem requisitados pelo cliente.

**4.** O cliente pode então acessar os dados de suas máquinas pela plataforma para visualização, exportação e gerenciamento.

**5.** Os dados podem ser visualizados através de mapas, gráficos e tabelas. A plataforma também mostra avisos como bateria fraca ou comunicação atrasada.

**6.** Os dados podem ser exportados em arquivos CSV para visualização no Excel, Matlab, etc.

# Tela Inicial

Mapa com todos os dispositivos. Ao clicar no ícone, status é mostrado.

The screenshot displays the DUX Analytics interface. On the left is a sidebar menu with options like 'Visualizador de Dados', 'Mapa', 'Máquinas', 'Configurações', and 'Sobre'. The main area shows a satellite map with several green location pins. A popup window for 'ONSET - Estação USJ' is open, displaying various weather and sensor data.

**ONSET - Estação USJ**  
Horário do último dado: 08/12/2017 08:45:00  
4.40V

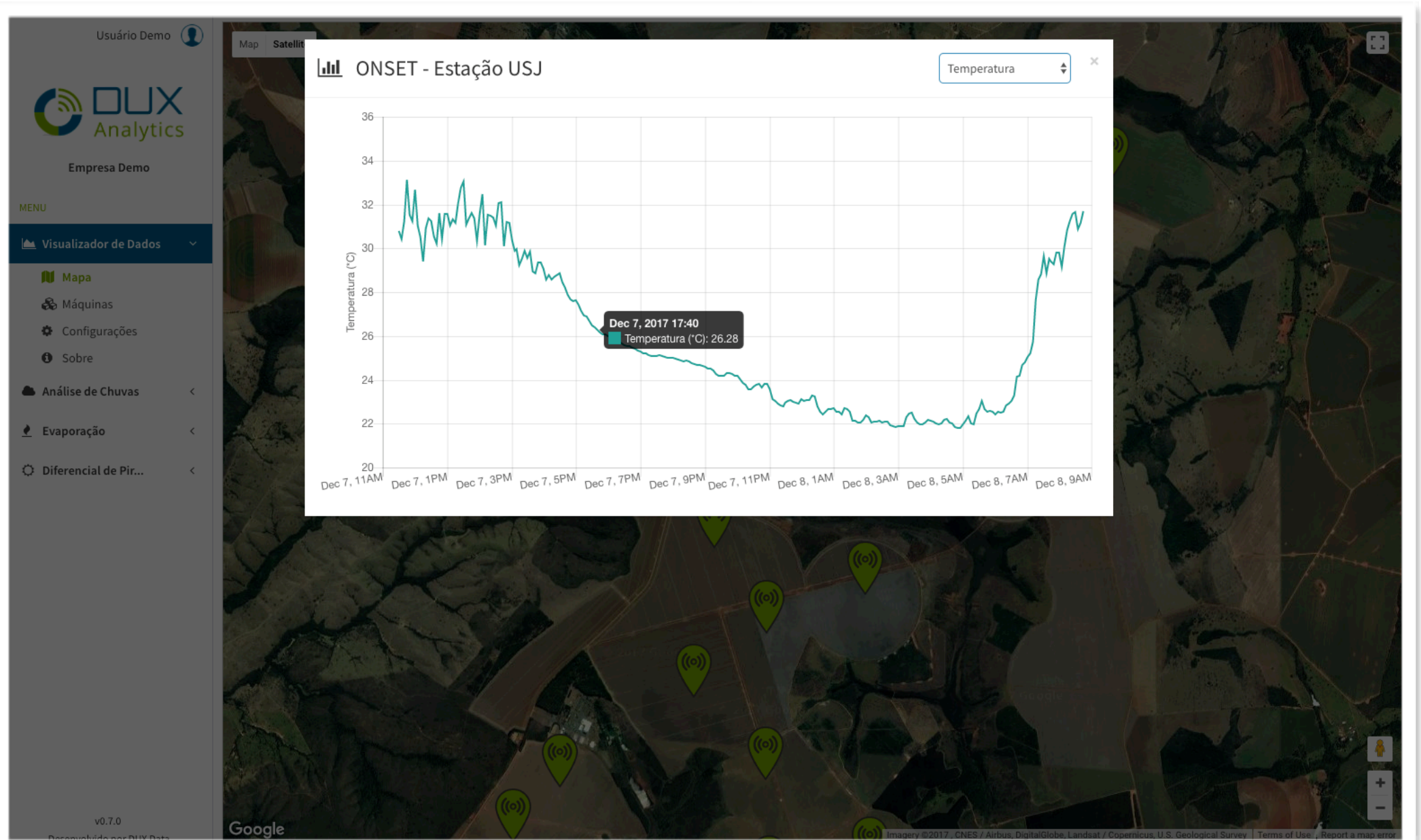
<b>Direção do vento:</b>	53 *	<b>Velocidade do vento:</b>	3 m/s
<b>Velocidade de rajada:</b>	6.9 m/s	<b>Volume de água:</b>	0.1782 m³3
<b>Radiação solar:</b>	787 W/m²2	<b>Pressão:</b>	0 mbar
<b>Temperatura:</b>	31.69 °C	<b>Umidade Relativa:</b>	64.2 %
<b>Ponto de Orvalho:</b>	24.12 °C	<b>Temperatura do solo:</b>	30.29 °C
<b>Nível:</b>	180.04 mm	<b>Última hora de chuva:</b>	0 mm

Buttons: [Resumo](#) [Detalhes](#)

Footer: v0.7.0 Desenvolvido por DUX Data


# Visualização Rápida


Ao clicar no botão de resumo, uma janela mostrará as últimas 24 horas de dados.



# Visão Geral

Mostra em caixas separadas o resumo de todos os dispositivos.

Usuário Demo 




Empresa Demo

MENU

- Visualizador de Dados
- Mapa
- Máquinas
- Configurações
- Sobre
- Análise de Chuvas
- Evaporação
- Diferencial de Pir...

v0.7.0  
Desenvolvido por DUX Data


11.74V 


### ONSET - Estação USJ

08/12/2017 09:48:20 ÚLTIMA COMUNICAÇÃO    08/12/2017 08:45:00 ÚLTIMOS DADOS

Últimos dados

Direção do vento	53 °
Velocidade do vento	3 m/s
Velocidade de rajada	6.9 m/s
Volume de água	0.1782 m <sup>3</sup>
Radiação solar	787 W/m <sup>2</sup>
Pressão	0 mbar
Temperatura	31.69 °C
Umidade Relativa	64.2 %
Ponto de Orvalho	24.12 °C
Temperatura do solo	30.29 °C
Nível	180.04 mm
Chuva (última hora)	0 mm

4.40V 


11.19V 


### ONSET - Estação INH


20/11/2017 09:45:14 ÚLTIMA COMUNICAÇÃO    20/11/2017 08:05:00 ÚLTIMOS DADOS

Últimos dados

Radiação par	196 uE
Pressão	918.6 mbar
Radiação solar	103 W/m <sup>2</sup>
Molhamento foliar	100 %
Direção do vento	98 °
Velocidade do vento	0 m/s
Velocidade da rajada	0.4 m/s
Volume de água	0.277 m <sup>3</sup>
Umidade Relativa	98.8 %
Ponto de orvalho	21.25 °C
Temperatura	24.19 °C
Temperatura do solo	21.41 °C
Chuva (última hora)	2.6 mm

 Envio de dados atrasado




12.80V 

### ONSET - Estação GL

08/12/2017 09:47:20 ÚLTIMA COMUNICAÇÃO    08/12/2017 09:32:00 ÚLTIMOS DADOS

Últimos dados

Temperatura	24.51 °C
Umidade relativa	83.2 %
Ponto de orvalho	21.5 °C
Velocidade do vento	1.5 m/s
Velocidade de rajada	2.5 m/s
Radiação - Pir 1	292.52 W/m <sup>2</sup>
Radiação - Pir 2	290.02 W/m <sup>2</sup>



### ONSET - Estação DNN

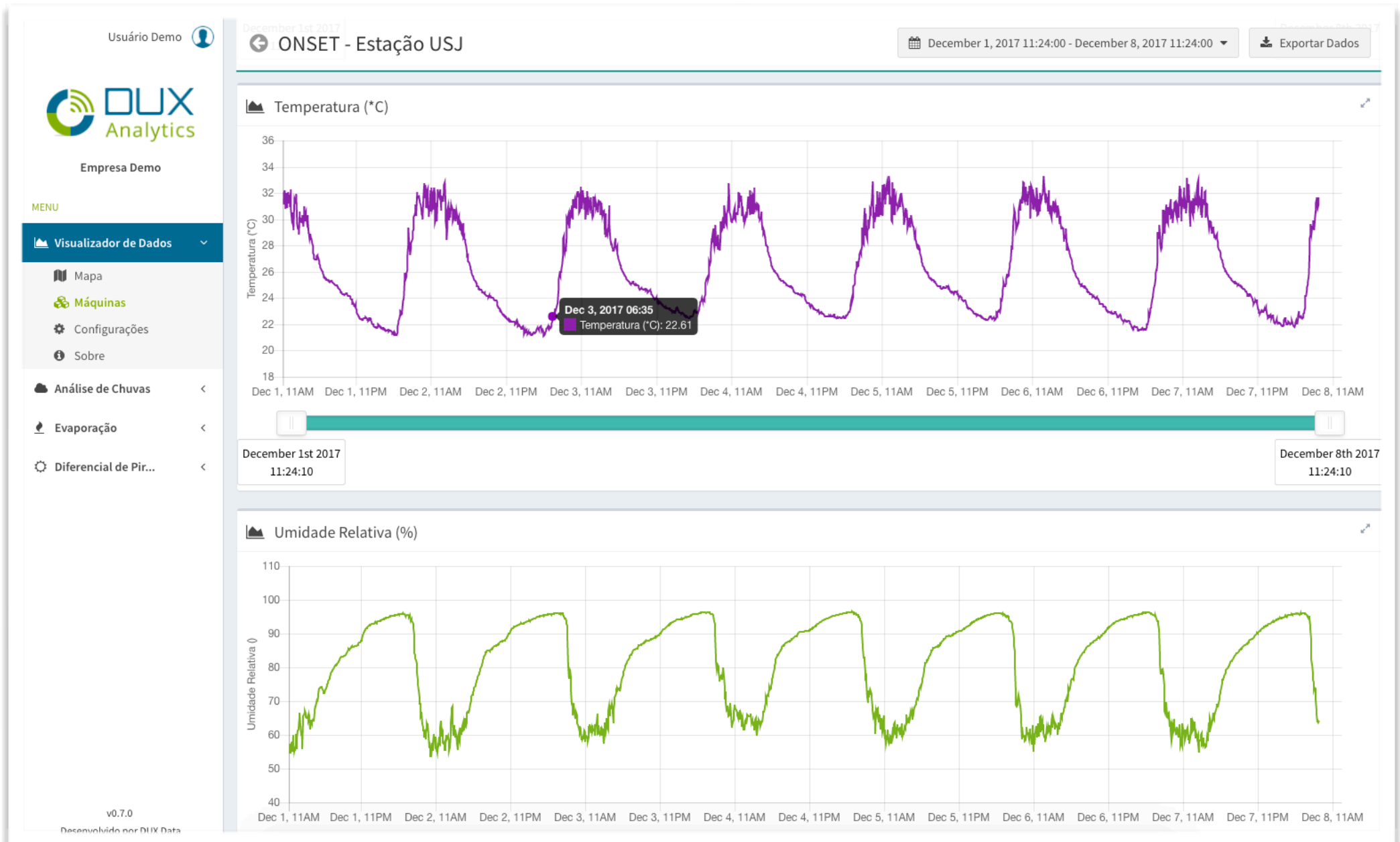
08/12/2017 10:24:23 ÚLTIMA COMUNICAÇÃO    08/12/2017 13:15:00 ÚLTIMOS DADOS

Últimos dados

Ponto de Orvalho	20.98 °C
------------------	----------

# Visão Detalhada

Gera gráficos para cada parâmetro de acordo com o intervalo de tempo escolhido.



# Exportação de Dados

Escolha os parâmetros e faça download do arquivo .csv para visualizar no Excel ou outro software.

The screenshot displays the DUX Analytics web interface. On the left is a navigation menu with options like 'Visualizador de Dados', 'Mapa', 'Máquinas', 'Configurações', 'Sobre', 'Análise de Chuvas', 'Evaporação', and 'Diferencial de Pir...'. The main area shows two line graphs: 'Temperatura (\*C)' and 'Umidade Relativa (%)'. A modal window titled 'Exportar Dados' is open in the center, showing a list of parameters to export for the period '01/12/2017 11:24:00 à 08/12/2017 11:24:00'. The selected parameters are: 'Volume de água (m^3)', 'Pressão (mbar)', 'Umidade Relativa (%)', 'Ponto de Orvalho (\*C)', and 'Chuva (mm)'. The file name is 'onset\_usj-08122017112725.csv' and the column delimiter is a comma. 'Cancelar' and 'Download' buttons are at the bottom of the modal.

**Exportar Dados**

Dados referente ao período: 01/12/2017 11:24:00 à 08/12/2017 11:24:00

- Direção do vento (\*)
- Velocidade do vento (m/s)
- Velocidade de rajada (m/s)
- Volume de água (m<sup>3</sup>)
- Radiação solar (W/m<sup>2</sup>)
- Pressão (mbar)
- Temperatura (\*C)
- Umidade Relativa (%)
- Ponto de Orvalho (\*C)
- Chuva (mm)
- Bateria (V)
- Temperatura do solo (\*C)
- Nível (mm)

**Nome do arquivo**  
onset\_usj-08122017112725.csv

**Delimitador de colunas**  
,

Cancelar Download



O sistema é totalmente modular, o que permite a adição de funcionalidades personalizadas de acordo com as necessidades de nossos clientes



## Tipos de módulos:



### Visualização

Criação de gráficos, mapas e widgets personalizados para visualização de dados.



### Processamento

Cálculos personalizados, integrações, tratamento e combinação dos dados.



### Recepção e Encaminhamento

Leitura de dados de máquinas específicas e encaminhamento para outros servidores e repositórios.



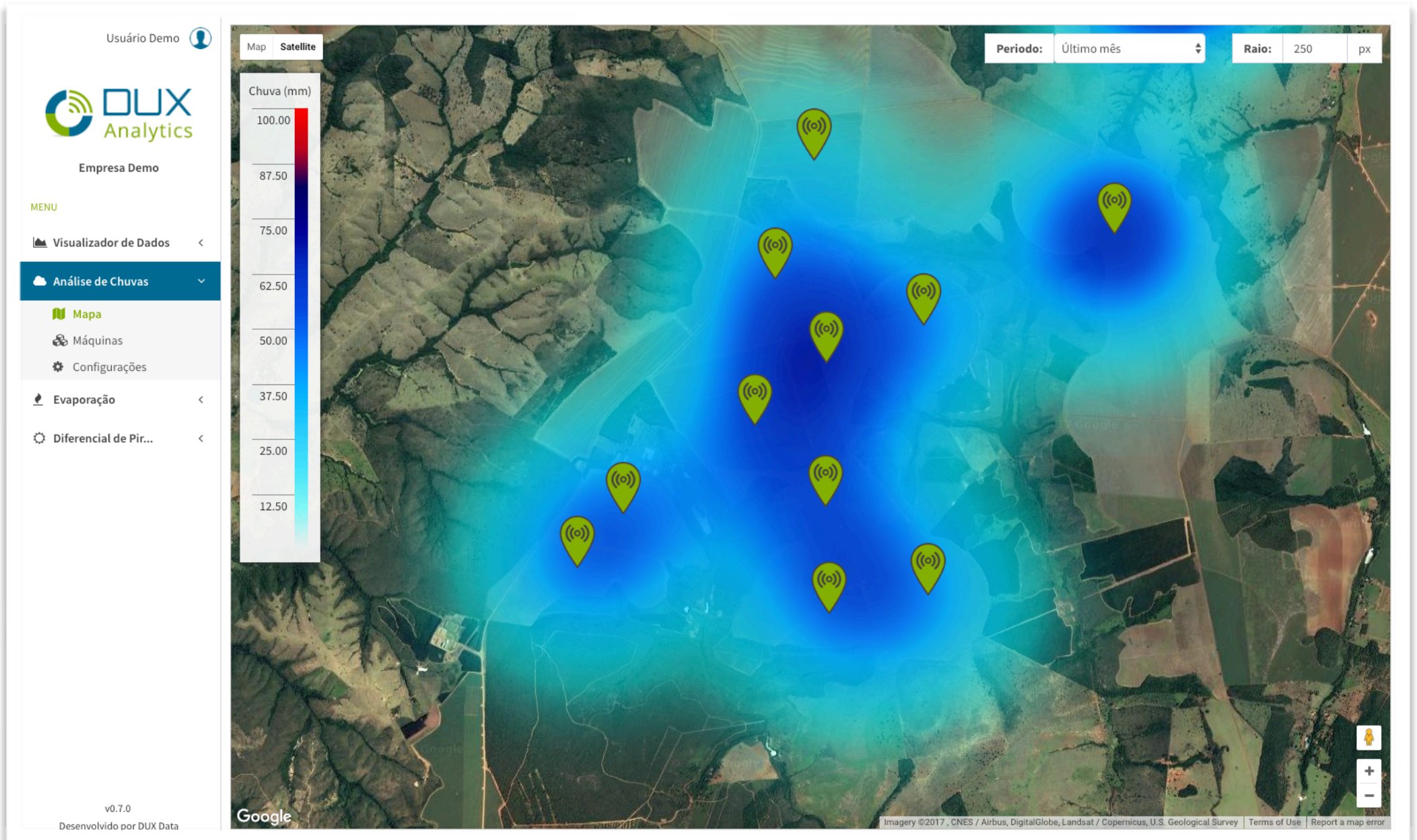
### Notificações

Emissão de alertas e relatórios via SMS ou Email.



# Exemplo: Módulo de Análise de Chuvas

Cria mapa de intensidade de chuva para diferentes intervalos de tempo.



# Custo



## Plano Básico Anual

**R\$ 749,00**  
**por dispositivo**

### Inclui:

- Recepção dos dados
- Visualização no mapa
- Visualização em gráficos

## Adicional Módulo Anual

**Preço específico do**  
**módulo por dispositivo**

Para cada módulo adicionado, é acrescentado o seu preço anual ao valor do plano básico.

## Outros Serviços

Em casos onde há a necessidade de desenvolvimento de funcionalidades personalizadas, um custo de desenvolvimento pode ser requerido, porém não é adicionado ao plano anual. Ou seja, é cobrado somente uma vez e independe da quantidade de dispositivos.

\* O intervalo entre os dados deve ser maior ou igual a 5 minutos. Abaixo disso será acrescentado um valor extra.

**Para informações sobre a funcionalidade, preços e desenvolvimento de módulos entre em contato conosco.**

[info@duxdata.com.br](mailto:info@duxdata.com.br) | (12) 3042 - 0296